

LAJE DE FUNDO - ARMADURA POSITIVA  
ESC. 1:50

Relação do aço Laje de Fundo

ELEMENTO	AÇO	N	DIAM (mm)	QUANT (Barras)	UNIT (cm)	C.TOTAL (cm)
POSITIVA	CA50	1	8.0	80	1200	96000
	CA50	2	8.0	80	974	77920
	CA50	3	8.0	208	865	178190
NEGATIVA	CA50	1	8.0	80	1200	96000
	CA50	2	8.0	80	974	77920
	CA50	3	8.0	208	865	178190

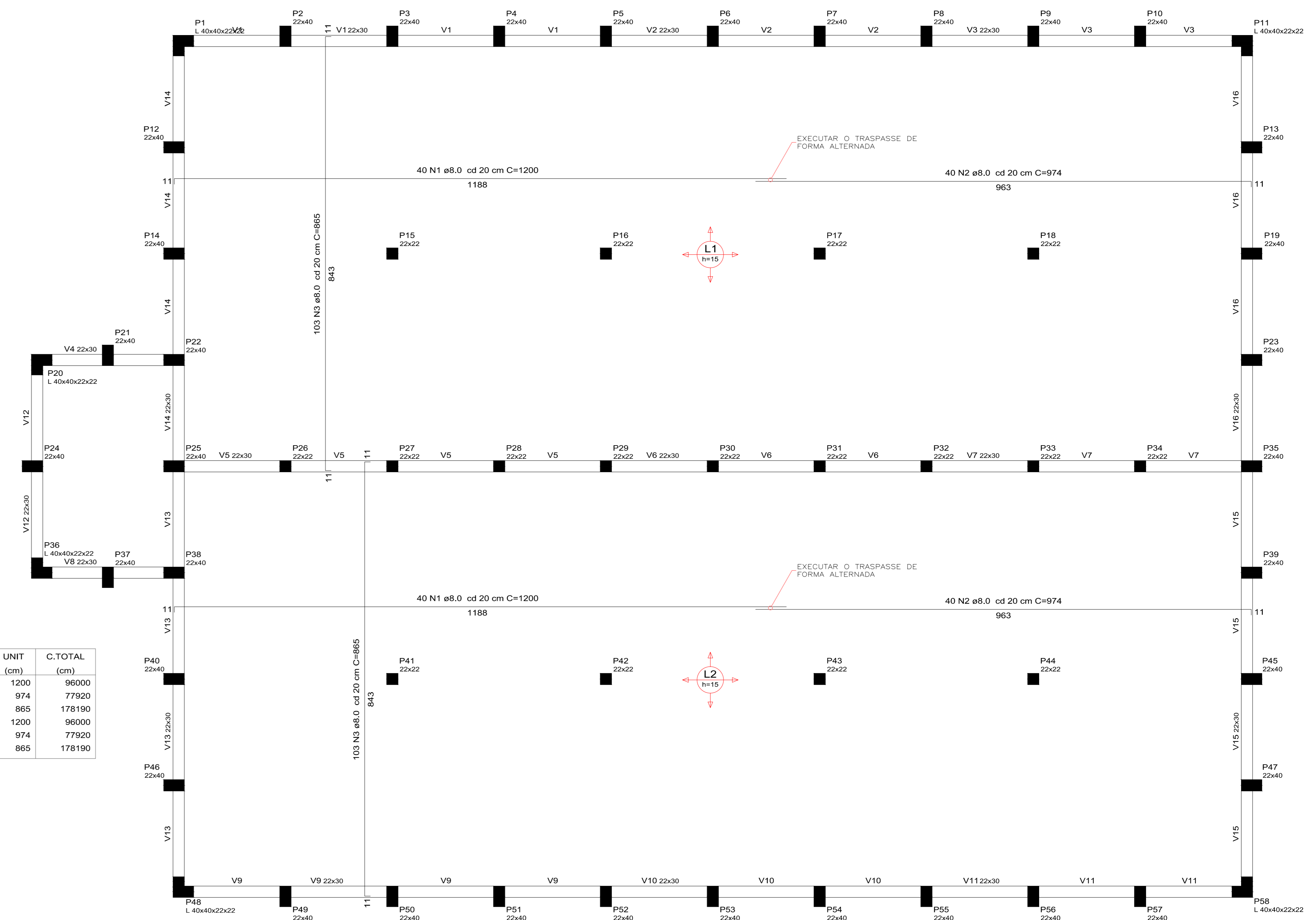
  

Resumo do aço Laje de Fundo

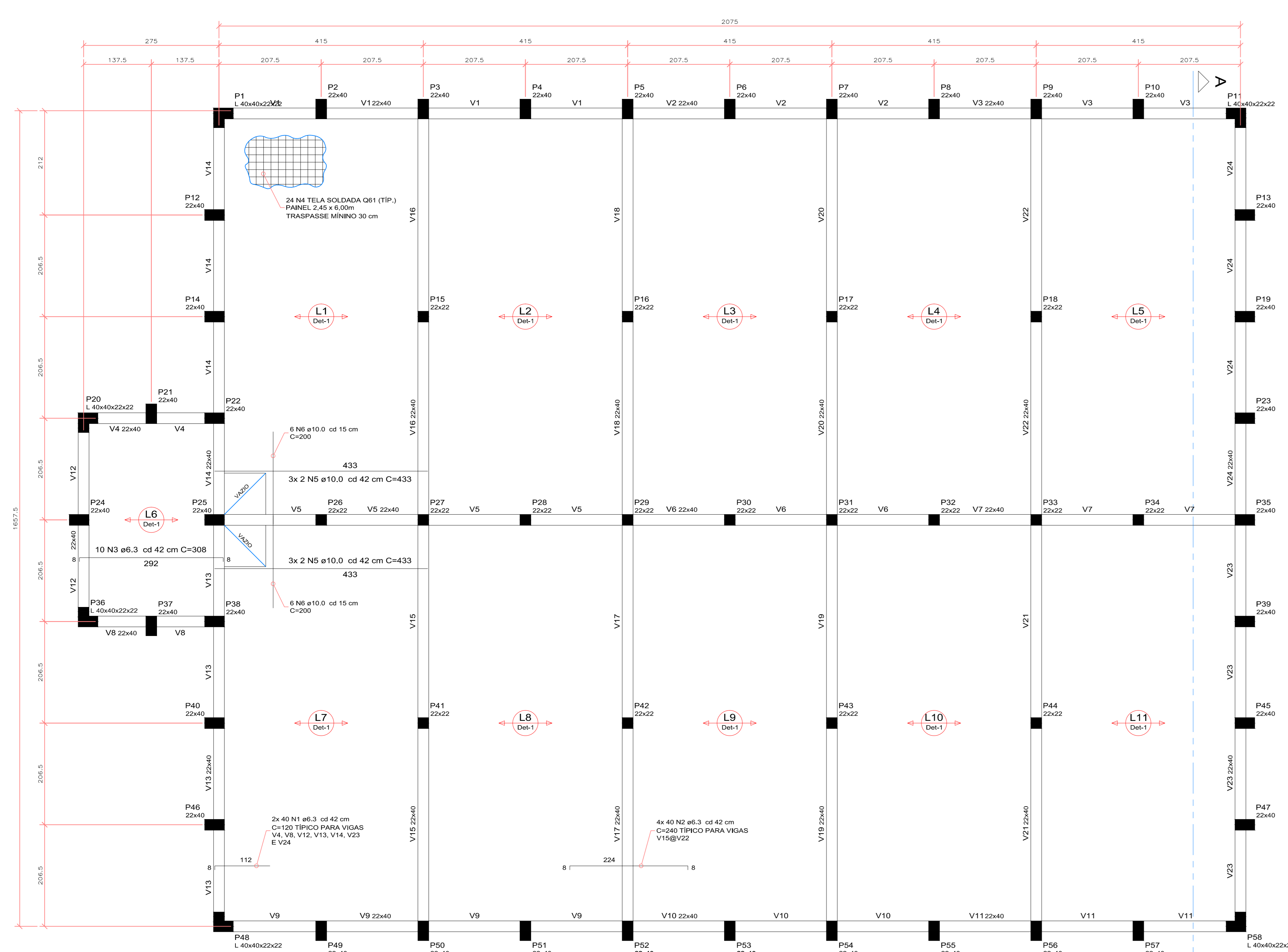
AÇO	DIAM (mm)	C.TOTAL (m)	PESO + 10 % (kg)
CA50	8.0	7042.2	3059.8

PESO TOTAL (kg): CA50 3059.8

Volume de concreto (C-30) = 49.52 m³



LAJE DE FUNDO - ARMADURA NEGATIVA  
ESC. 1:50



FORMA COTA +360  
ESC. 1:50

Relação do aço LAJE FORRO

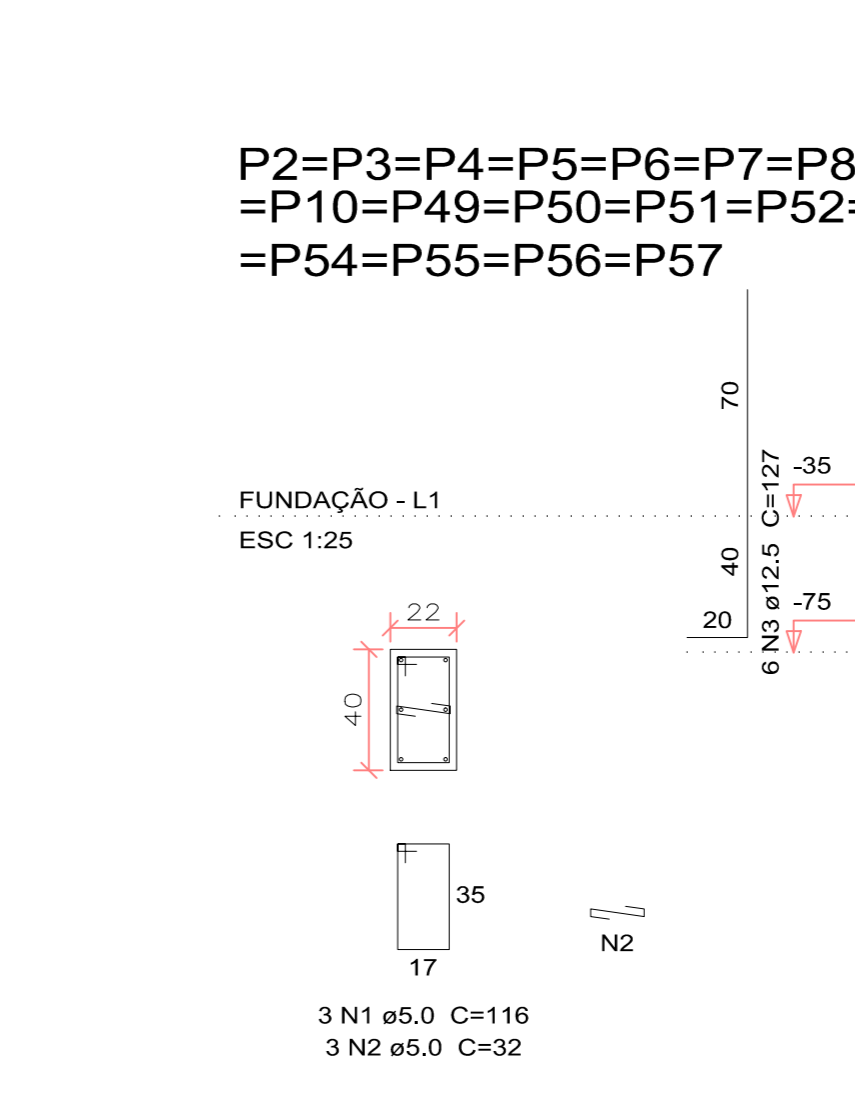
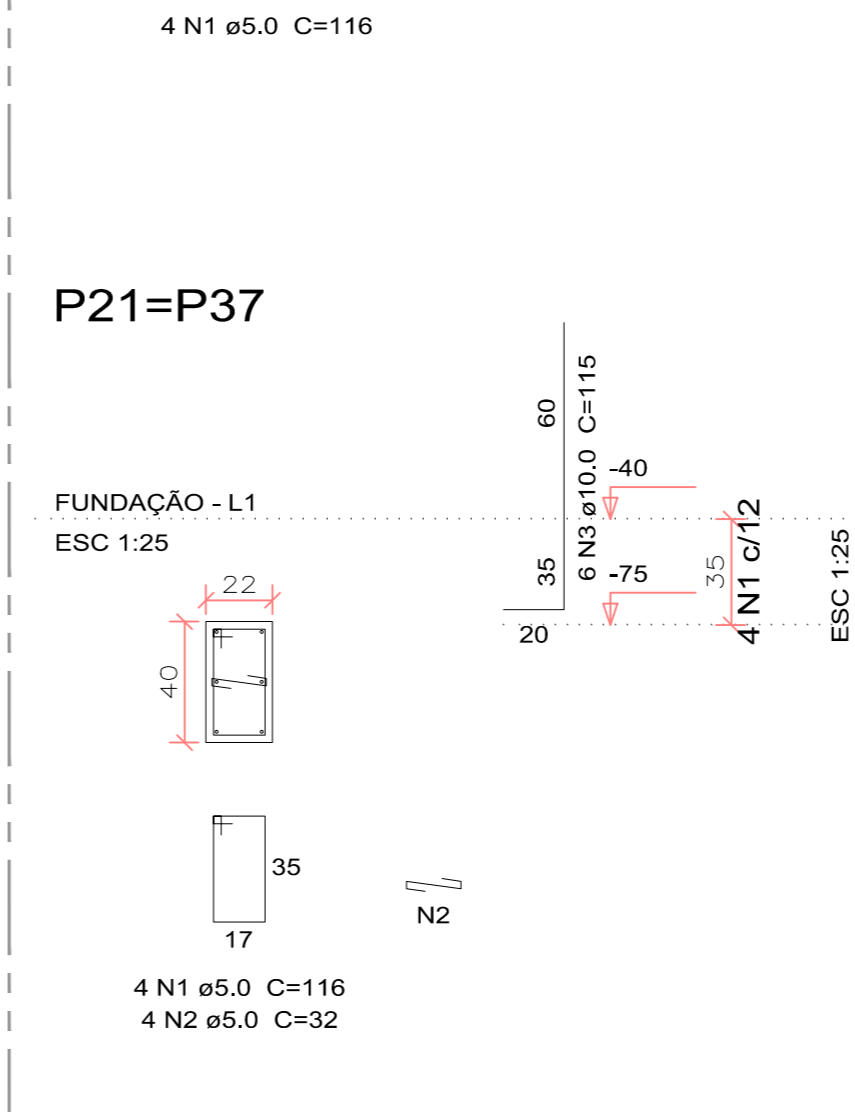
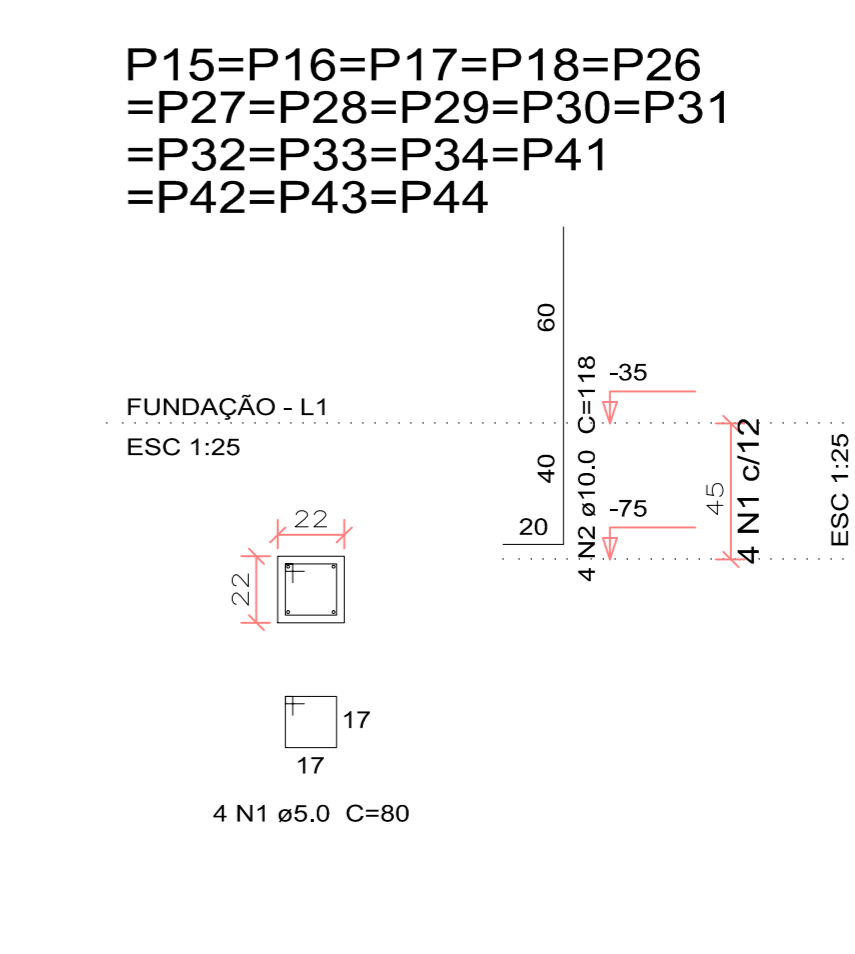
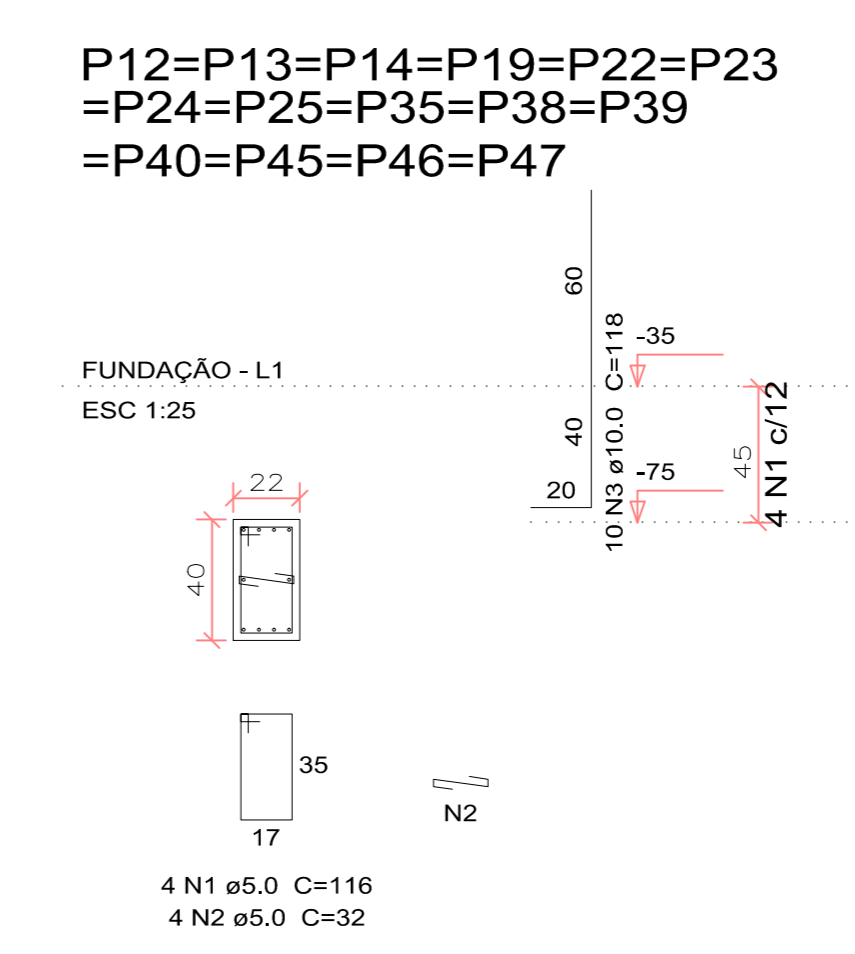
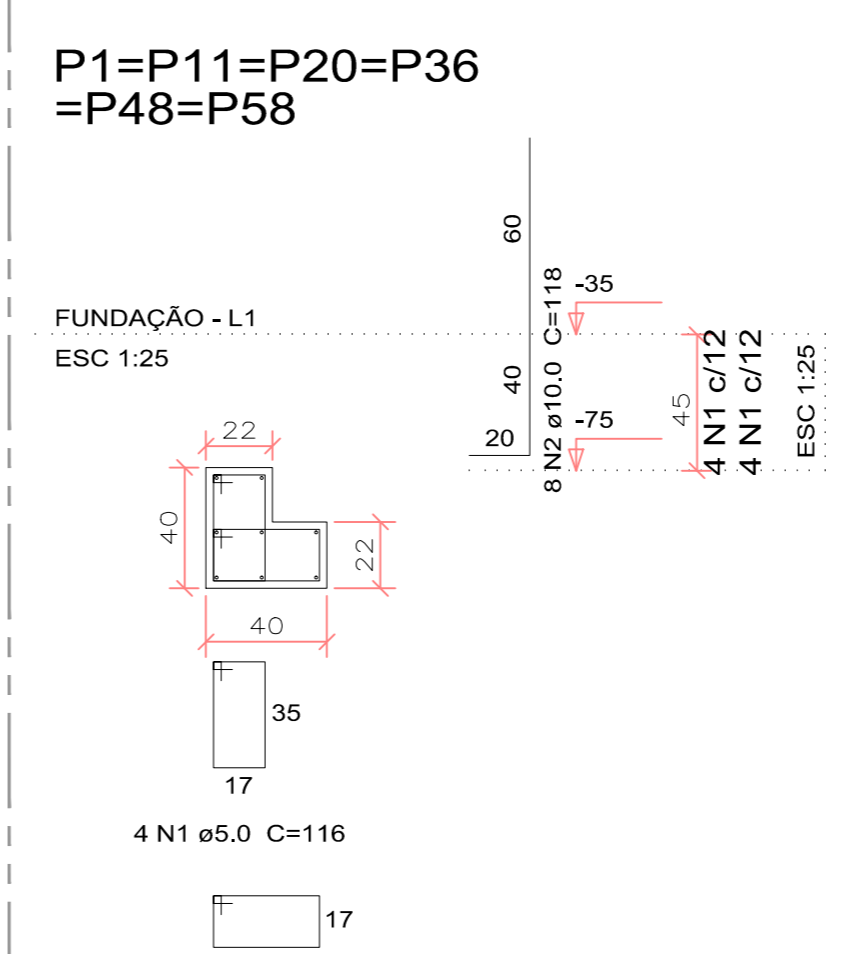
ELEMENTO	AÇO	N	DIAM (mm)	QUANT (Barras/Painéis)	UNIT (cm)	C.TOTAL (cm)
NEGATIVOS	CA50	1	6.3	80	120	9600
	CA50	2	6.3	160	240	38400
	CA50	3	6.3	10	308	3080
	CA60	4	3.4	29	245000	-
	CA50	5	10.0	12	433	5196
	CA60	6	10.0	12	200	3600

Resumo do aço LAJE FORRO

AÇO	DIAM (mm)	C.TOTAL (m)	PESO + 10 % (kg)
CA50	6.3	910.8	139.3
CA60	10.0	88.0	59.7
CA60	3.4	-	413.5

PESO TOTAL (kg): CA50 199.0, CA60 413.5



Relação do aço

ELEMENTO	AÇO	N	DIAM (mm)	QUANT (Barras)	UNIT (cm)	C.TOTAL (cm)
6xP1	CA60	1	5.0	48	116	5568
17xP2	CA50	2	10.0	48	118	5664
	CA60	1	5.0	51	116	5916
	CA50	2	5.0	51	32	1632
P9	CA50	3	12.5	102	127	12954
	CA60	1	5.0	3	116	348
	CA50	2	5.0	3	32	96
14xP12	CA50	3	12.5	2	54	108
	CA60	4	12.5	6	127	762
	CA50	1	5.0	56	116	6486
17xP15	CA60	2	5.0	56	32	1792
	CA50	3	10.0	140	118	16520
	CA60	1	5.0	68	80	5440
2xP21	CA50	2	10.0	68	118	8024
	CA60	1	5.0	8	116	928
	CA50	2	5.0	8	32	256
P25	CA50	3	10.0	12	118	1416
	CA60	1	5.0	4	116	464
	CA60	2	5.0	4	32	128
PES0 TOTAL	CA50					367.4
	CA60					49.3

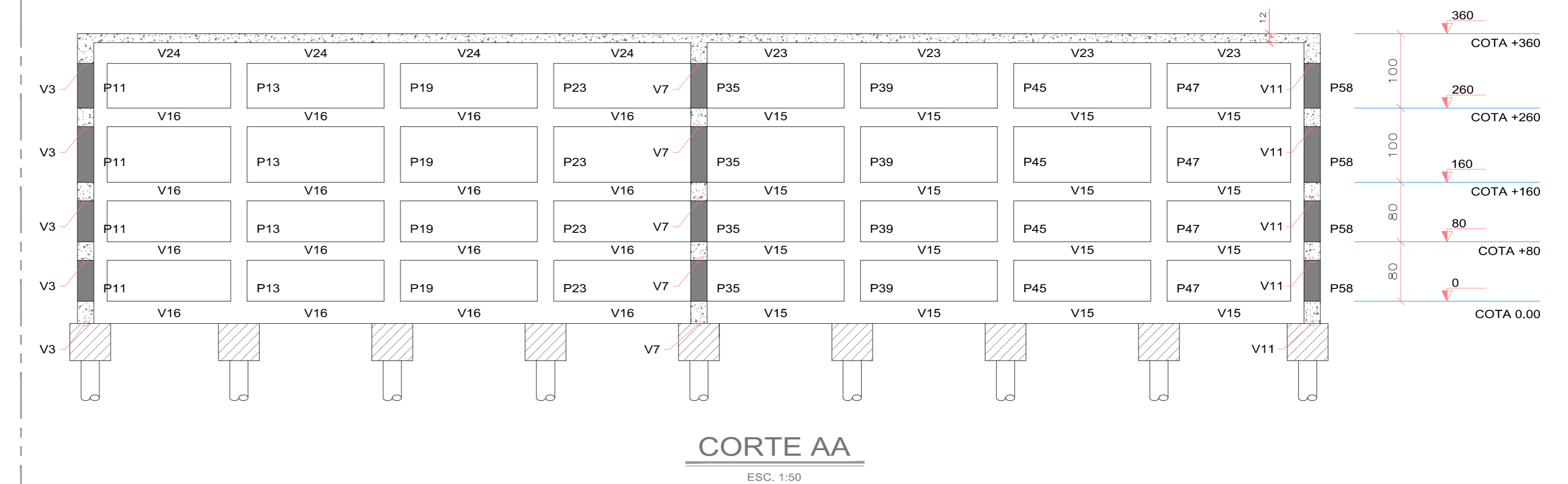
Resumo do aço

AÇO	DIAM (mm)	C.TOTAL (m)	PESO + 10 % (kg)
CA50	10.0	325.7	220.9
CA60	12.5	138.3	146.5
CA60	5.0	290.7	45.3

Resumo do aço

AÇO	DIAM (mm)	C.TOTAL (m)	PESO + 10 % (kg)
CA50	10.0	325.7	220.9
CA60	12.5	138.3	146.5
CA60	5.0	290.7	45.3

PESO TOTAL (kg): CA50 367.4, CA60 49.3



CORTE AA  
ESC. 1:50

NOTAS GERAIS:  
1 = MEDIDAS EM CENTIMETROS EXCETO ONDE ANOTADOS;

Nº	REVISÃO	DETALHE	DATA
1	0	PROJETO INICIAL	03/2015
2	1	REVISÃO	03/2015

PREFEITURA MUNICIPAL DE SÃO JOSÉ DO RIO PARDO  
SECRETARIA MUNICIPAL DE PLANEJAMENTO, OBRAS E SERVIÇOS

ERIANE CHRISTOVAM VASCONCELOS  
PROJETO ARQUITETÔNICO

Eng. ALFREDO VIANA JUNIOR  
SECRETARIA MUNICIPAL DE PLANEJAMENTO, OBRAS E SERVIÇOS

CONSTRUÇÃO DE UM RESERVATÓRIO DE ÁGUA POTÁVEL - CAPACIDADE 1.000.000Lts

FORMA COTA +360, CORTE AA, ARMADURAS POSITIVA E NEGATIVA LAJE DE FUNDO, ARMADURAS ARRANCADOS PLÁTOS

LOCALIZAÇÃO: J.D. MARGARIDA

INDICADA

2/6