

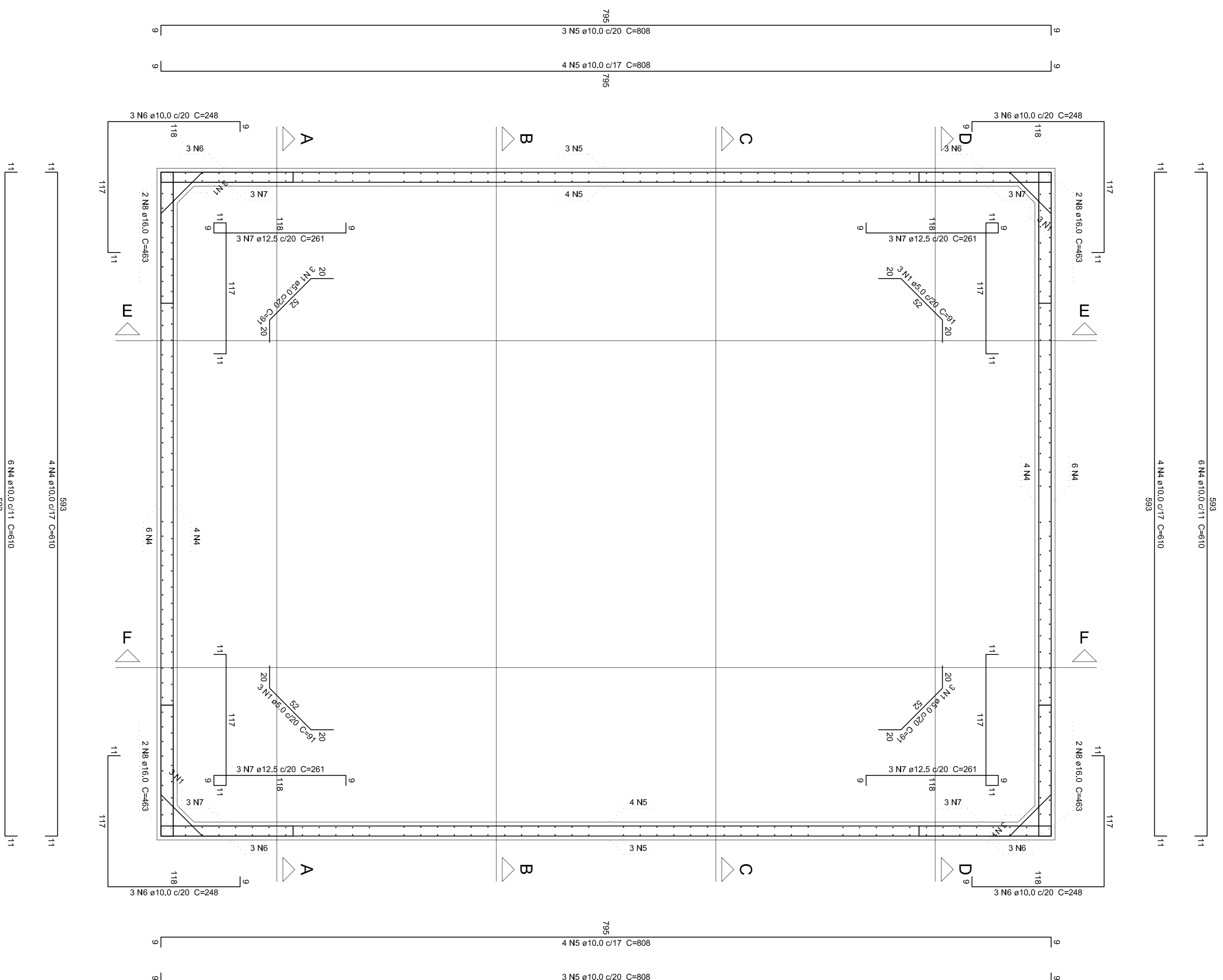
Relação do aço

Planta (420.0) Positivos (0.0)

AÇO	N	DIAM	Q	UNIT (cm)	C.TOTAL (cm)
CA60	1	5.0	12	91	1092
CA50	2	8.0	168	204	34272
	3	8.0	42	592	24864
	4	10.0	20	610	12200
	5	10.0	14	808	11312
	6	10.0	12	248	2976
	7	12.5	12	261	3132
	8	16.0	8	463	3704

Resumo do aço

AÇO	DIAM	C.TOTAL (m)	PESO + 10 % (kg)
CA50	8.0	591.4	256.7
	10.0	264.9	179.6
	12.5	31.4	33.2
	16.0	37.1	64.3
CA60	5.0	11	1.9
PESO TOTAL			
CA50	533.8		
CA60	1.9		



Planta (420.0)

escala 1:25

PREFEITURA MUNICIPAL DE SÃO JOSÉ DO RIO PARDO
Secretaria Municipal de Planejamento, Obras e Serviços



PROPOSTOR: SAERP - SUPERINTENDÊNCIA AUTÔNOMA DE ÁGUA E ESGOTO DE SÃO JOSÉ DO RIO PARDO - SP
LOCAL: ESTATION DE TRATAMENTO DE ÁGUA JOÃO DE SOUZA
PROJETO: CONSTRUÇÃO DE DECANADOR DE ÁGUA

SECRETÁRIO MUNICIPAL: JANEIRO VIANA JUNIOR
TÉCNICO RESPONSÁVEL TÉCNICO: []
ESCALA: INDICADA
FOLHA: 05/05