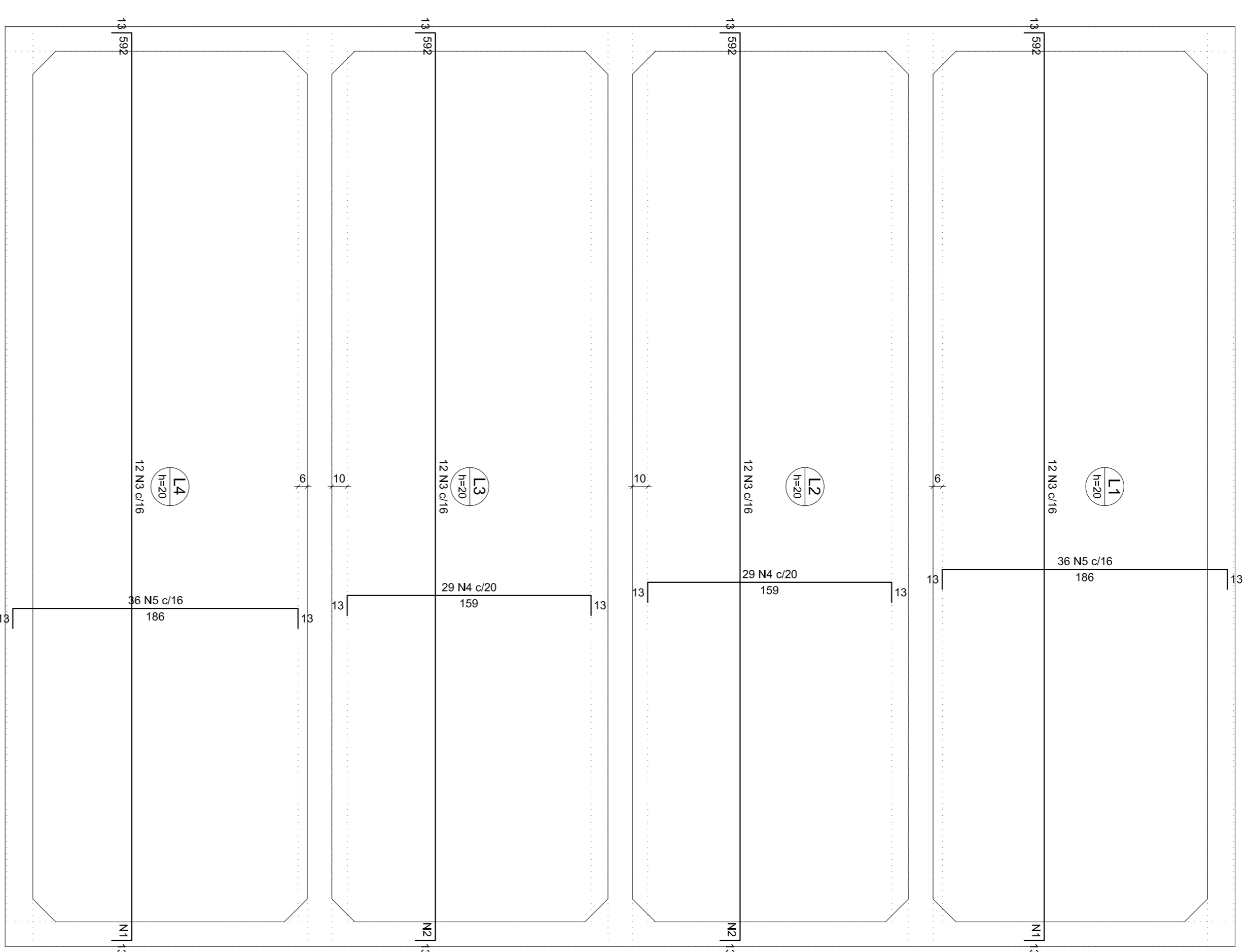


**DETALHE DA ARMADURA DE SUPERIOR DE CONTINUIDADE DA LAJE  
E MONTAGEM DA ARMADURA DE DISTRIBUIÇÃO**



**Armação negativa das lajes (0.0)**

**Relação do aço**

Negativos (0.0)

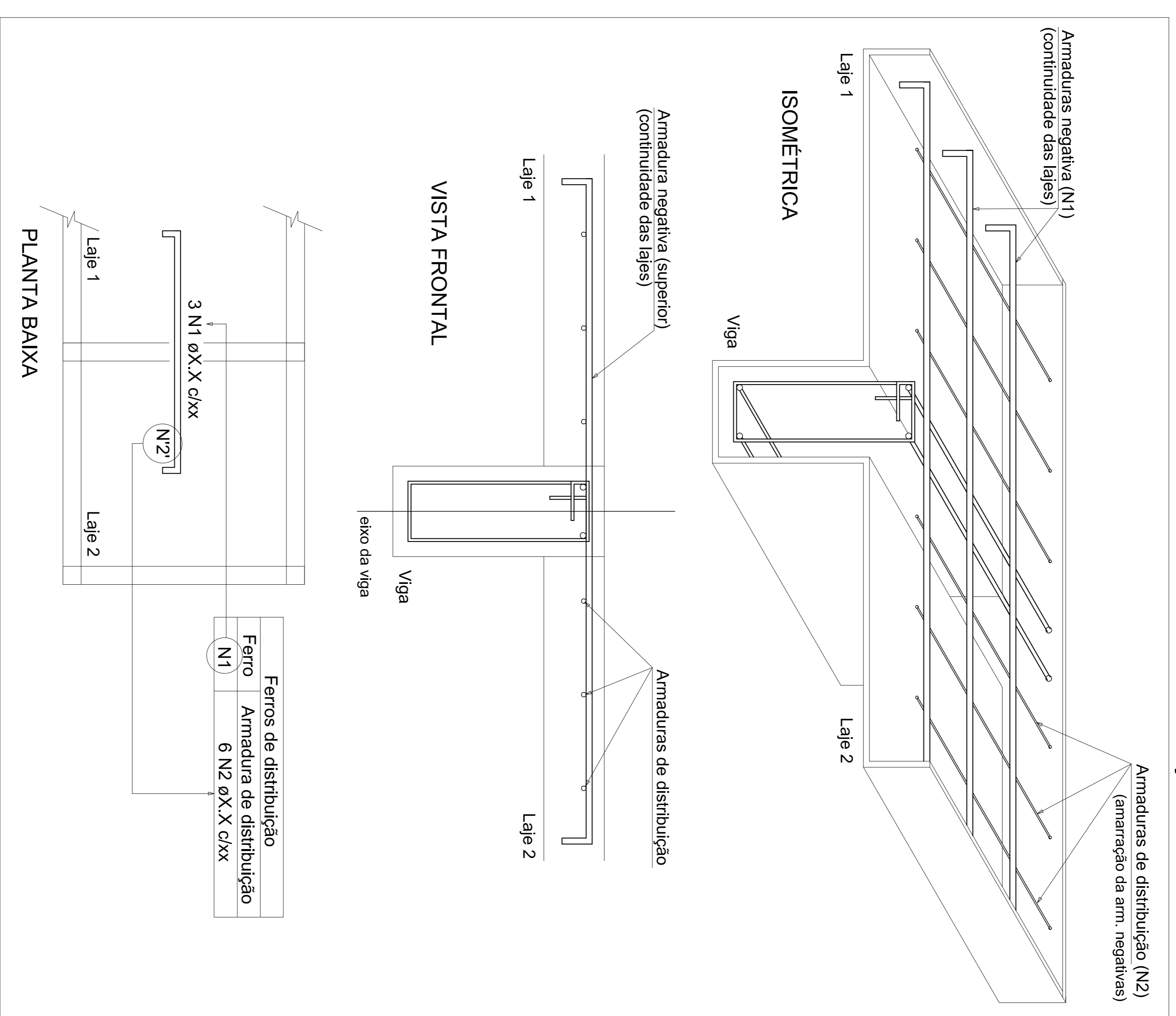
AÇO	N	DIAM	Q	UNIT (cm)	C.TOTAL (cm)
CA50	1	5,0	92	179	16468
	2	5,0	92	180	16560
	3	8,0	48	614	29472
CA50	4	8,0	58	181	10498
	5	12,5	72	206	14832

Ferro	Ferros de distribuição
N3	Armadura de distribuição
N3	46 N1 ø5,0 c/13 C=179
N3	46 N2 ø5,0 c/13 C=180
N3	46 N2 ø5,0 c/13 C=180
N3	46 N1 ø5,0 c/13 C=179

**Resumo do aço**

AÇO	DIAM	C.TOTAL (m)	PESO + 10 % (kg)
CA50	8,0	399,7	173,5
CA60	12,5	148,4	157,2
CA60	5,0	330,3	56
<b>PESO TOTAL</b>			<b>56</b>
CA50	330,7		
CA60	56		

**DETALHE DA ARMADURA DE SUPERIOR DE CONTINUIDADE DA LAJE  
E MONTAGEM DA ARMADURA DE DISTRIBUIÇÃO**



**PLANTA BAIXA**